

TECHNICKÁ DATA

STAHOVAČE OBRUČÍ KOL BIGMA & SMALLMA

DŮLEŽITÉ POKYNY PRO PŘEVZETÍ ZÁSILKY

- Je nezbytné zkontrolovat, zda během přepravy nedošlo k poškození některého dílu. Zjištěné poškození okamžitě nahlase přepravci.
- Na poškození vzniklá během přepravy se nevztahuje záruka.
- Za veškeré náklady na opravu či výměnu dílů poškozených během přepravy odpovídá přepravce.

POPIS

- Stahovače obručí kol se používají na dělené ráfky o rozměrech od 25" do 51".
- Jsou určeny ke stahování obručí kol stavebních strojů.
- Mohou být použity společně se vzduchovou hydraulickou pumpou o výkonu 700 bar (modely 67431 a 65441).
- Nástavec 99: Spojka 700 bar k našroubování, M ¼ NPT
- Nástavec 67: Rychlospojka 700 bar F ¼ G.

	BIGMA	SMALLMA
Označení (Ref.)	67018-67 / 67018-99	65286-67 / 65286-99
Záběr (mm)	90	50
Výkon (T)	13,7	13
Hmotnost (kg)	7,9	7,1
Provozní tlak (bar)	700	700



UPOZORNĚNÍ

- Přístroje musí být používány pouze vyškoleným personálem, pečlivě si přečtete návod k použití.
- SCHRADER nepřebírá odpovědnost za případné hmotné škody či poranění osob způsobené nesprávným použitím výrobku nebo nedostatečnou údržbou.
- Zákazníkům, kteří chtějí získat vědomosti nezbytné pro správné použití výrobku, nabízíme zaškolení ohledně montáže a demontáže.
- Pro získání potřebných informací kontaktujte naši zákaznickou linku: +33(0) 381 385 656.

Abyste zamezili vážným poraněním při použití hydrauliky, řiďte se těmito piktogramy:



INFORMACE PRO BEZPEČNOST PRÁCE

- Abyste při používání tohoto výrobku předešli hmotné škodě či poranění osob, přečtete si upozornění a pokyny přiložené k výrobku nebo přímo umístěné na výrobku.
- Při vypouštění, demontáži a nafukování pneumatiky je rovněž nezbytné řídit se pokyny výrobce pneumatiky a vozidla.
- Návod k použití se nevztahuje k žádnému konkrétnímu ráfku. Instrukce pro konkrétní model je třeba obdržet od jeho výrobce.
- S dotazy ohledně bezpečnosti a použití výrobku se prosím obraťte na společnost SCHRADER. Odpověď vám poskytne tým vyškolených pracovníků.

OPERATING INSTRUCTIONS

DEMONTÁŽ KOLA

- Zaklínujte kolo proti zvedáku.
- Kolo zvedejte pomocí zvedáku nebo hydraulického zvedáku.
- Zvednuté vozidlo je třeba odpovídajícím způsobem zajistit.



POZOR

- Zaklínujte kolo a zajistěte vozidlo, aby nedošlo k vážnému nebo smrtelnému zranění.
- Neprovádějte práci pod vozidlem, jež není zajištěno podpěrami.
- Pro kompletní vypuštění pneumatiky je třeba sejmout kryt ventilu (viz obr. níže)
- Je třeba použít kryt speciálně určený pro stavební stroje.
- Kryt ventilu je třeba vytáhnout, aby vzduch mohl volně unikat.

Pozn.: V případě, že se jedná o dvojité kolo, je třeba vypustit obě pneumatiky.



POZOR



Před sejmutím kola, ráfku nebo části ráfku (např. spojovací materiál, matice ráfku) je třeba pneumatiku vypustit. Pokud není pneumatika vypuštěná, hrozí její protržení, což může způsobit vážná nebo smrtelná poranění.

POUŽITÍ STAHOVAČE OBRUČÍ KOL S 5-DÍLNÝM RÁFKEM

- Hák stahovače je třeba nasadit na uši kónické obruče.
- Je nezbytné nastavit podpurný šroub zvedáku tak, aby posuvná část zvedáku byla v úhlu 90°.
- Neutahujte šroub pomocí pneumatického nástroje (viz obr.).

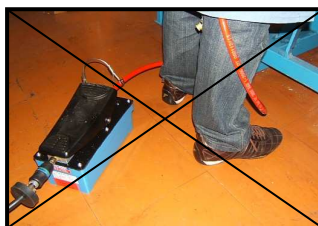


OVLÁDÁNÍ STAHOVAČE OBRUČÍ KOL

POZOR



**Hadice hydraulické pumpy nesmí obepínat vaše tělo.
Aby nedošlo k poškození ráfku, je třeba správně umístit zvedák na obrubu.**



Pro spuštění stahovače je třeba zapnout hydraulickou pumpu.

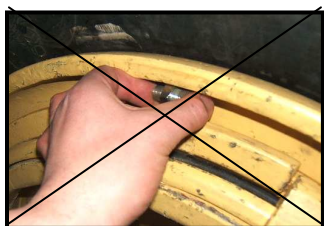
Je třeba vyvinout dostatečný hydraulický tlak, aby nástroj odtlačil boční obruč a bylo možné bezpečně vsunout úzkou stranu klínu (ref.: **67029-67**)

Pokud stahovač uhne a přestane kolmo doléhat k ráfku, je třeba uvolnit tlak a znovu nastavit šroub zvedáku.

- Vyvíjejte hydraulický tlak dokud obruba není cca 19-25 mm od boční obruče.



- Umístěte nejširší část zarážky mezi obrubu a boční obruč (viz obr. nahoře).



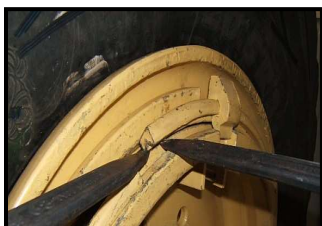
POZOR
Nepoužívejte matice, kameny ani jiné podobné předměty namísto klínu.
Nedávejte mezi kónickou a boční obruč prsty.

- Uvolněte hydraulický tlak.
- Proveďte tento krok opakovaně na několika místech po obvodu ráfku.
- Aby bylo možné uvolnit patku pneumatiky, je třeba na nástroj dostatečně zatlačit (viz obr.).
- Pokud pneumatika uhne, zastavte přístroj.
- Uvolněte hydraulický tlak.



DEMONTÁŽ JISTÍCÍ A KRUHOVÉ OBRUČE

- Pomocí páky stáhněte jistící obruč (viz obr.)
- Pomocí páky nebo šroubováku uvolněte kruhovou obruč z drážky.
- Sejměte kruhovou obruč. (viz obr.)



DEMONTÁŽ KÓNICKÉ OBRUČE

- Pomocí páky z ráfku opatrně sejměte kónickou obruč.
- Opatrně z ráfku sejměte boční obruč.



UVOLNĚNÍ PATKY ZE ZADNÍ STRANY RÁFKU

- Pokud je kolo na vozidle, uvolněte patku zadní strany pneumatiky pomocí zvedáku stejně jako u čelní strany.
- Pokud je kolo na vozidle, bude možná zapotřebí použít zvedák Smallma (ref: 65286-67/99) s upínákem (ref: 67029-67/99) nebo menší hydraulický válec, např. Sayma (ref: 67050-67/99) nebo Pousma (ref: 67053-Q7/Q9), mezi karoserií vozidla a boční obručí (viz obr.).
- Opakujte jednotlivé kroky.

- Pokud je pneumatika stále na vozidle, sundejte ji pomocí jeřábu opatřeného popruhem, aby bylo možné sejmout zadní obrubu a dokončit tak demontáž.

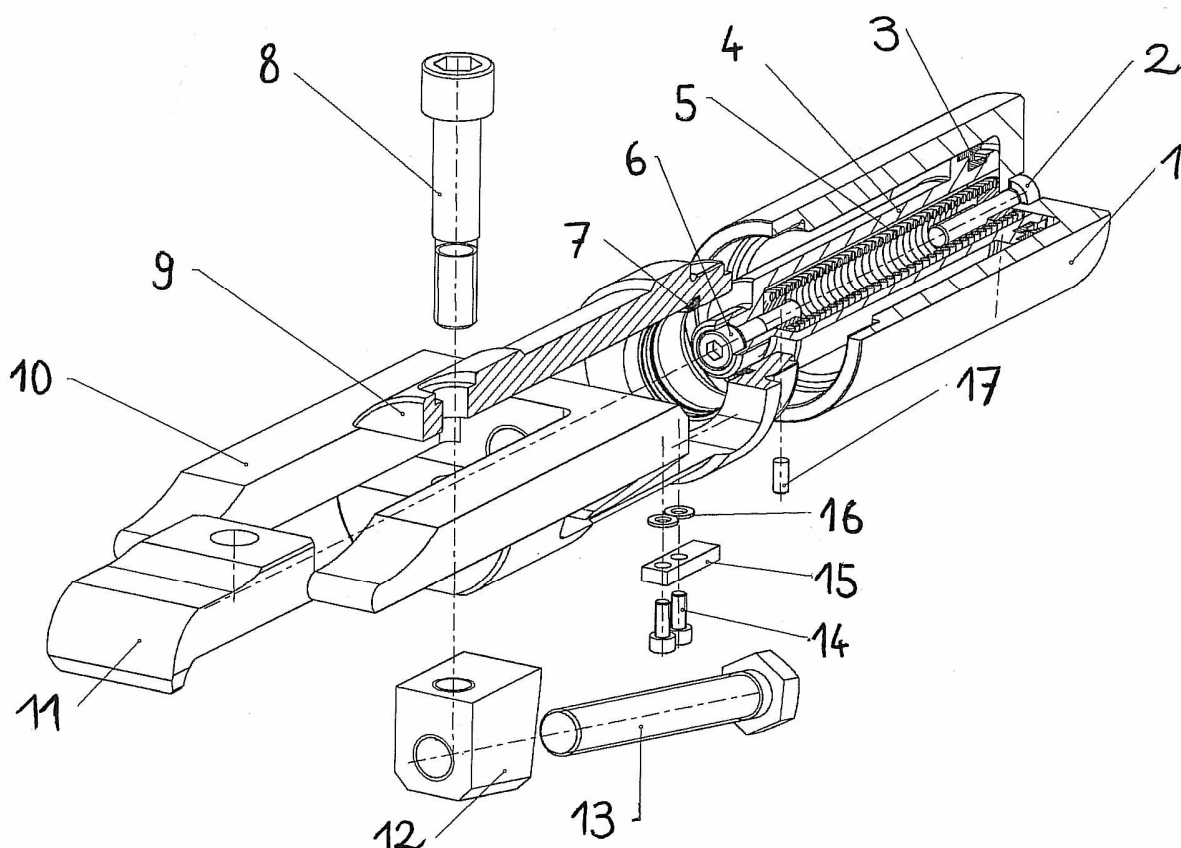


- Upínák (ref: 67029) umožňuje podepřít šroub, který udržuje zvedák kolmo k boční obruči, a umožňuje tak, aby měl pracovník volné ruce a stál vedle zvedáku.

POKYNY PRO ÚDRŽBU

Při intenzivnějším používání:

- Zajistěte pravidelnou údržbu a skladování na suchém neprašném místě tak, aby byl přístroj chráněn před korozí.
- Kontrolujte, zda na přístroji není žádná prasklina způsobená vibracemi a zda nikde neuniká olej.
- Na nepoužívané spojky vždy navlečte kryt, aby byly chráněny a aby se žádná cizí tělesa nedostala do hydrauliky.
- Chraňte a pravidelně kontrolujte zařízení udržující tlak i ovládací prvky.
- Pravidelně kontrolujte dotažení šroubů.
- Po případném nárazu zkontrolujte, zda nástroj a především spojky nejsou nějak deformovány.



Díly	Označení (ref.) BIGMA	Označení (ref.) SMALLMA	Popis
1	NRP 112142001	NRP 112144001	tělo
2	NRP AV24H8	NRP AV24H8	šroub CHC M8x45 s měděným kroužkem
3	NRP A55644	NRP A54644	pístní kroužek Ø50
4	NRP 112142002	NRP 112144002	vřeteno
5	NRP 11214200A	NRP 112144004	pružina s uchycením
6	NRP AV2425	NRP AV2425	šroub CHC M8x40 s měděným kroužkem
7	NRP A53566	NRP A53566	spoj Ø36
8	65494-67	65694-67	šroub CHC M16x75
9	NRP 112142003	NRP 112144003	hlava vodícího prvku
10	65648-67	NRP 112144005	Vidlice
11	67023-67 standard 67024-67 úzký	67023-67 standard 67024-67 úzký	hák
12	NRP 112142007	NRP 112144007	podpěra
13	65639-67	65639-67	šroub H M16x120
14	NRP AV2530	NRP AV2530	šroub CHC M5x12 (x2)
15	NRP 112142009	NRP 112142002	destička
16	NRP AQ1004	NRP AQ1004	podložka (x2)
17	NRP A91027	NRP A91027	čep

Pro získání potřebných informací o výrobcích SCHRADER a technické podpoře kontaktujte naši zákaznickou linku: +33(0) 381 385 656.